

RESPIMER®

NetiFlow

- **RESPIMER NetiFlow** je preparát na bázi výplachu s bohatým a nepřetržitým tokem, pomocí kterého se vyplachuje a čistí nos a nosní dutiny za účelem uvolnění, očištění a zklidnění sliznic dýchacích cest.
- **RESPIMER NetiFlow** je účinný na všechny příznaky onemocnění nosu a vedlejších nosních dutin, jako jsou: ucpaný nos, otok nosních sliznic, tlak v dutinách, sekrece z nosu a zatékání hlenu do nosohltanu, tvorba krust a suchost v nose.
- **RESPIMER NetiFlow poskytuje dlouhotrvající úlevu a zřetelně zlepšuje kvalitu života.**
- **RESPIMER NetiFlow** má jedinečné vlastnosti, které spočívají ve fyziologickém složení směsi pro výplach (složení je podobné mimobuněčné tekutině) a v anatomickém tvaru, který umožňuje 2 způsoby aplikace, podle závažnosti příznaků nebo podle toho, co vám lépe vyhovuje.

SADA PRO VÝPLACH NOSU A DUTIN OBSAHUJE

- 1 plastovou láhev o obsahu 240 ml
- 1 šroubovací nástavec na láhev
- 1 zahnutou měkkou koncovku k mírnému výplachu: pro použití s využitím gravitace
- 1 rovnou měkkou koncovku a trubičku k intenzivnímu výplachu: použití pomocí ručního stlačení
- sáčky se směsí pro přípravu roztoku

SLOŽENÍ SMĚSI V SÁČČÍCH VÝROBKU RESPIMER NetiFlow

- Sáček na jedno použití: 4 g
- Komplex 5 minerálních solí: chlorid sodný, chlorid draselný, chlorid vápenatý, chlorid hořečnatý a hydrogenuhličitan sodný
 - Kontrolovaná úroveň pH 7–8 (shodné s pH nosní sliznice)
 - Bez konzervačních látek
 - Farmaceutická kvalita
 - Rychle rozpustná hydrofilní směs

ÚČINEK

1 sáček **RESPIMER NetiFlow** rozpuštěný v cca 240 ml pramenité nebo neperlivé minerální vody:

- **Důkladně vyplachuje** nosní dutiny a **zvlhčuje nosní sliznici**
- **Rozpouští** hlen a **odstraňuje** všechny druhy sekretu, strupu a infekčních činitelů
- **Snižuje otok nosní sliznice a tlak v dutinách** (osmotický účinek)
- Pomáhá **snížit potřebu užívat léky** v případě rýmy a zánětu vedlejších nosních dutin a alergické rýmy
- Podporuje **správnou činnost obranného mechanismu dýchacího ústrojí** (pohyb řasinek a čištění)
- Zajišťuje **dobrou toleranci preparátu** díky tlumivému účinku jedlé sody

POUŽITÍ

Dospělí a děti od 4 let. U dětí se doporučuje používat preparát pod dohledem dospělé osoby, výplachy provádějte mimo dobu podávání jídla.

Doporučovány alergikům. Vhodný pro těhotné a kojící ženy.

- **V případě rýmy, zánětu dutiny nosní a vedlejších nosních dutin, alergické rýmy, při pooperační péči a při běžné hygieně:**

Dávkování: rozpusťte 1 sáček v cca 240 ml pramenité nebo neperlivé minerální vody, vznikne izotonický roztok rovnající se 9 g/l NaCl

Frekvence použití: V případě nemoci nebo při pooperační péči: aplikujte 1–3× denně. Při běžné hygieně: aplikujte 2–3× týdně

- **Příležitostně podle potřeby, při silné ucpaném nosu:**

Dávkování: rozpusťte 2 sáčky v cca 240 ml pramenité nebo neperlivé minerální vody, vznikne hypertonický roztok rovnající se 18 g/l NaCl

Frekvence použití: aplikujte 1× denně po dobu 3–5 dnů.

Preparát může být použit pro hygienu nosu a dutin v případě astmatu, alergické rýmy a cystické fibrózy a dále při chronické rinosinusitidě.

DOPORUČENÍ PRO POUŽITÍ

- Používejte pramenitou nebo neperlivou minerální vodu, vlažnou nebo pokojové teploty. Studená nebo horká voda je nevhodná, může vyvolat pocit pálení.
- Můžete také ohřát roztok v láhvi postupným zahříváním v mikrovlnné troubě po dobu 5 sekund. Pro použití v mikrovlnné troubě byla vyrobena pouze plastová láhev: žádné jiné části sady do mikrovlnné trouby nevkładějte.
- Při provádění výplachu mějte ústa otevřená: tím se uzavře měkké patro a předcházíte tak zatékání roztoku do krku. Případné polknutí roztoku zdraví neškodí, jen můžete pocítit slanou chuť.
- Nakloňte hlavu tak, aby roztok mohl snadno protéci z jedné nosní dírky do druhé. I přesto, že se někdy nepodaří, aby roztok protekl z jedné nosní dírky do druhé, je výplach účinný.

MOŽNÉ DOPROVÁZĚJÍCÍ PROJEVY

- Během používání můžete pocítit mravenčení, v takovém případě nechte delší interval mezi aplikacemi, dokud pocit nezmizí.
- Pokud ucítíte mírnou bolest hlavy během nebo po použití, může to být způsobeno nesprávným náklonem hlavy. Pokud tento pocit přetrvává, přestaňte preparát používat.
- Pokud cítíte tlak v uších, výplach dál neprovádějte a poraďte se s lékařem.

UPOZORNĚNÍ

- Nezaměňujte sáčky přípravku **RESPIMER NetiFlow**, vyrobené speciálně pro nosní výplach, s „domácími“ formami solí, které obsahují kuchyňskou sůl, mohly by se v ní vyskytovat nečistoty nebo látky proti spékání.
- Neprovádějte výplach nosu a dutin pramenitou nebo neperlivou minerální vodou bez přídavku 1 nebo 2 sáčků **RESPIMER NetiFlow** (dle požadovaného dávkování). Samotná voda je hypotonická a může vyvolávat pocit ucpaného nosu.
- Nepoužívejte náhradu za žádnou část sady.
- Po otevření sáčku ihned použijte směs k přípravě roztoku. Nepoužívejte směs z již otevřeného sáčku, chcete-li předejít nesprávnému dávkování.
- 1 sadu by měla používat pouze 1 osoba.
- Proveďte nosní výplach alespoň 1 hodinu před tím, než půjdete ven do chladného počasí (riziko vzniku zánětu nosní sliznice).
- Pokud by v případě akutního onemocnění (nachlazení, zánět nosních nebo vedlejších nosních dutin) příznaky přetrvávaly déle než 10 dnů, poraďte se se svým lékařem.
- **Preparát nepoužívejte pokud:**
 - máte zcela ucpaný nos, nebo trpíte silným krvácením z nosu
 - máte infekční onemocnění ucha jako např. zánět středního ucha, ucpaný zevní zvukovod, nebo jste v nedávné době prodělali operaci uší
 - máte potíže s udržení rovnováhy
- Uchovávejte mimo dosah dětí.
- Nepoužívejte obsah sáčků po uplynutí doby použitelnosti.
- Nepoužívejte, pokud preparát vykazuje znaky poškození.

RESPIMER NetiFlow®. Patentovaný výrobek. Vyrobeno ve Francii.

laboratoire de la Mer

Výrobce
Laboratoire De La Mer
ZAC de la Madeleine
Av. du Général Patton
35400 Saint-Malo, Francie

Qpharma

Distributor pro ČR
Qpharma s.r.o.
Ot. Ostrčilova 1155/18
370 05 České Budějovice

ZPŮSOB POUŽITÍ

Vyberte si způsob použití výplachu podle závažnosti vašich příznaků:

MÍRNÉ A CHRONICKÉ PŘÍZNAKY:
Sestavení 1

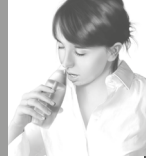
SILNÉ PŘÍZNAKY:
Sestavení 2

MÍRNÝ VÝPLACH:
Použití s využitím gravitace



- Láhev se zahnutou koncovkou směřuje **dolů**.
- Stlačení lahvičky rukou umožňuje, aby roztok tek l vlivem gravitace do nosní dírky.

INTENZIVNÍ VÝPLACH:
Použití za pomoci ručního stlačení lahvičky



- Láhev s rovnou koncovkou směřuje **nahoru**.
- Stlačení lahvičky rukou umožní aplikaci intenzivnějšího výplachu.

PŘÍPRAVA A SESTAVENÍ SADY

Před prvním použitím omýjte každou část sady mýdlovou vodou a dobře opláchněte.

- Umyjte si ruce
- Nasypte obsah 1 nebo 2 sáčků do láhve
- Přidejte do láhve cca 240 ml pramenité nebo neperlivé minerální vody – vlažné nebo pokojové teploty

• Pro mírný výplach:

Našroubujte nástavec na láhev a do něj jemně vtačte zahnutou koncovku.

Sestavení 1: Použití s využitím gravitace



• Pro intenzivní výplach:

Nasadte trubičku na spodní část nástavce. Nástavec s trubičkou zašroubujte na láhev (trubička je uvnitř láhve) a na nástavec nasadte rovnou koncovku.

Sestavení 2: Použití pomocí ručního stlačení



- Nastavte intenzitu průtoku na nástavci: „1 kapka“ znamená střední průtok, „3 kapky“ jsou plný průtok.
- Prstem překryjte otvor koncovky a obsah láhve protřepejte.

POUŽITÍ

- Vyberte si požadovaný způsob výplachu a příslušnou koncovku
- Předkloněte se nad umyvadlem a nakloňte hlavu na jednu stranu
- Ústa nechte otevřená, během výplachu normálně dýchejte ústy
- Vložte trysku do nosní dírky tak, aby dokonale těsnila
- Pro začátek výplachu lehce stlačte lahvičku
 - Dospělí: aplikujte 60 až 120 ml roztoku do každé nosní dírky. Odměrka na lahvičce vám pomůže odhadnout množství.
 - Děti: nastavte průtok na „1 kapku“ a aplikujte 60 ml roztoku do každé nosní dírky
- Nakloňte hlavu nad umyvadlo, aby vytek zbytkový roztok z nosních dutin a pak se jemně vysmrkejte
- Zbytek roztoku z láhve vylijte

Během prvního výplachu můžete mít pocit jako byste se „potopili“. Nenechte se tím zneklidnit, tento pocit je normální a zmizí během dalších aplikací.

PĚČE O VÝROBEK

Po každém použití:

- Sadu rozeberte a **opláchněte jednotlivé části**: čistou nebo mýdlovou vodou (potom jevíte důkladně opláchněte čistou vodou)
- **Osušte** části sady svým papírovým ručníkem nebo osuškou, ze které se neuvolňují vlákna
- Části sady **skladujte** na čistém a suchém místě

DEZINFEKCE

Sadu je možné také dezinfikovat a to tak, že jednou týdně všechny části sady ponoříte buď do roztoku běličo octa a vody (zředěno 50/50), nebo do 70° alkoholu (nebo 70% roztoku alkoholu). Nechte ponořené po dobu 5 minut. Opláchněte a osušte každou část.

U pacientů se zvláštními hygienickými požadavky je možné sadu dezinfikovat i dalšími způsoby:

Horkou párou: použijte parní sterilizátor v souladu s pokyny výrobce sterilizátoru.

Chemickým způsobem: použijte dezinfekční tablety v souladu s pokyny výrobce tablet.

Sadu RESPIMER NetiFlow vyměňte za novou po 4 měsících používání nebo jakmile některá část sady ztrácí svůj původní vzhled a charakter.

Tento zdravotnický prostředek nevyžaduje žádnou zvláštní teplotu pro uchování.

Datum prvního označení CE: říjen 2012

Poslední revize textu: červenec 2016

CE

Ukázkové video na
www.respimer.cz

